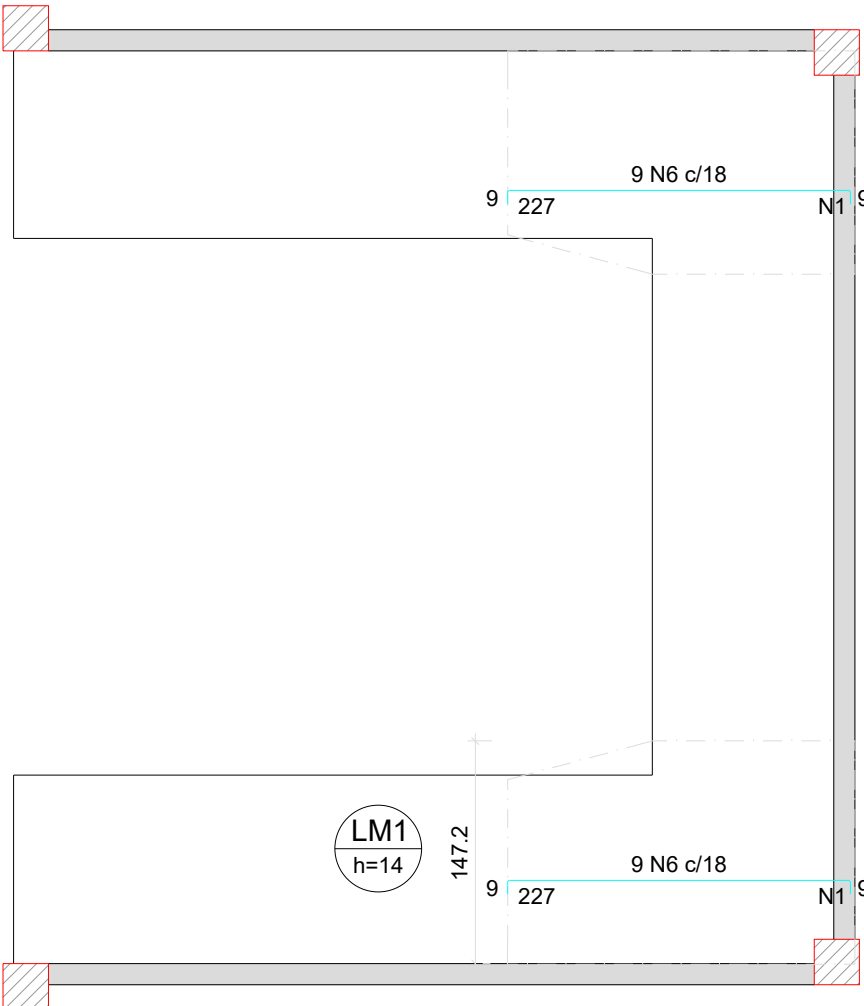


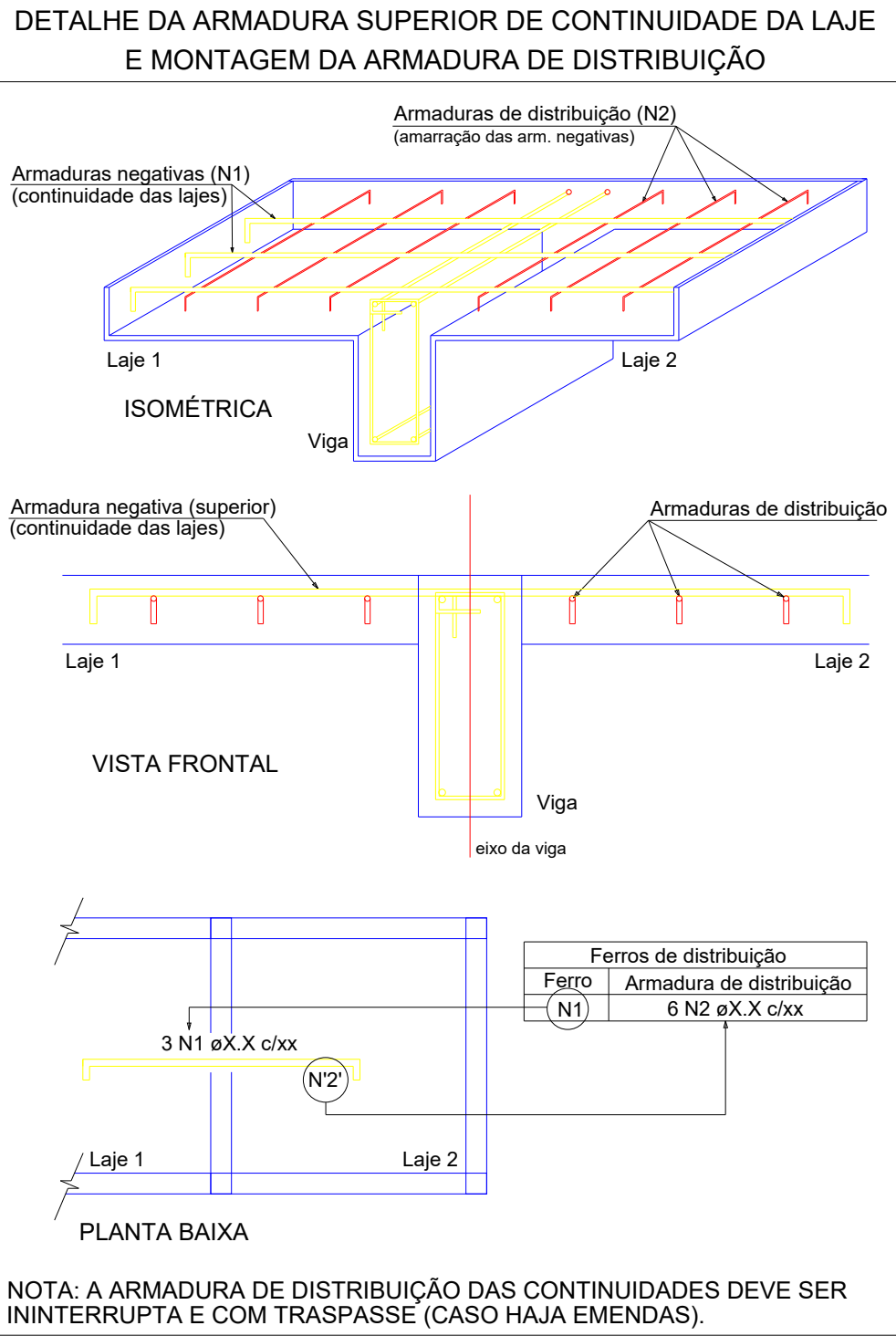
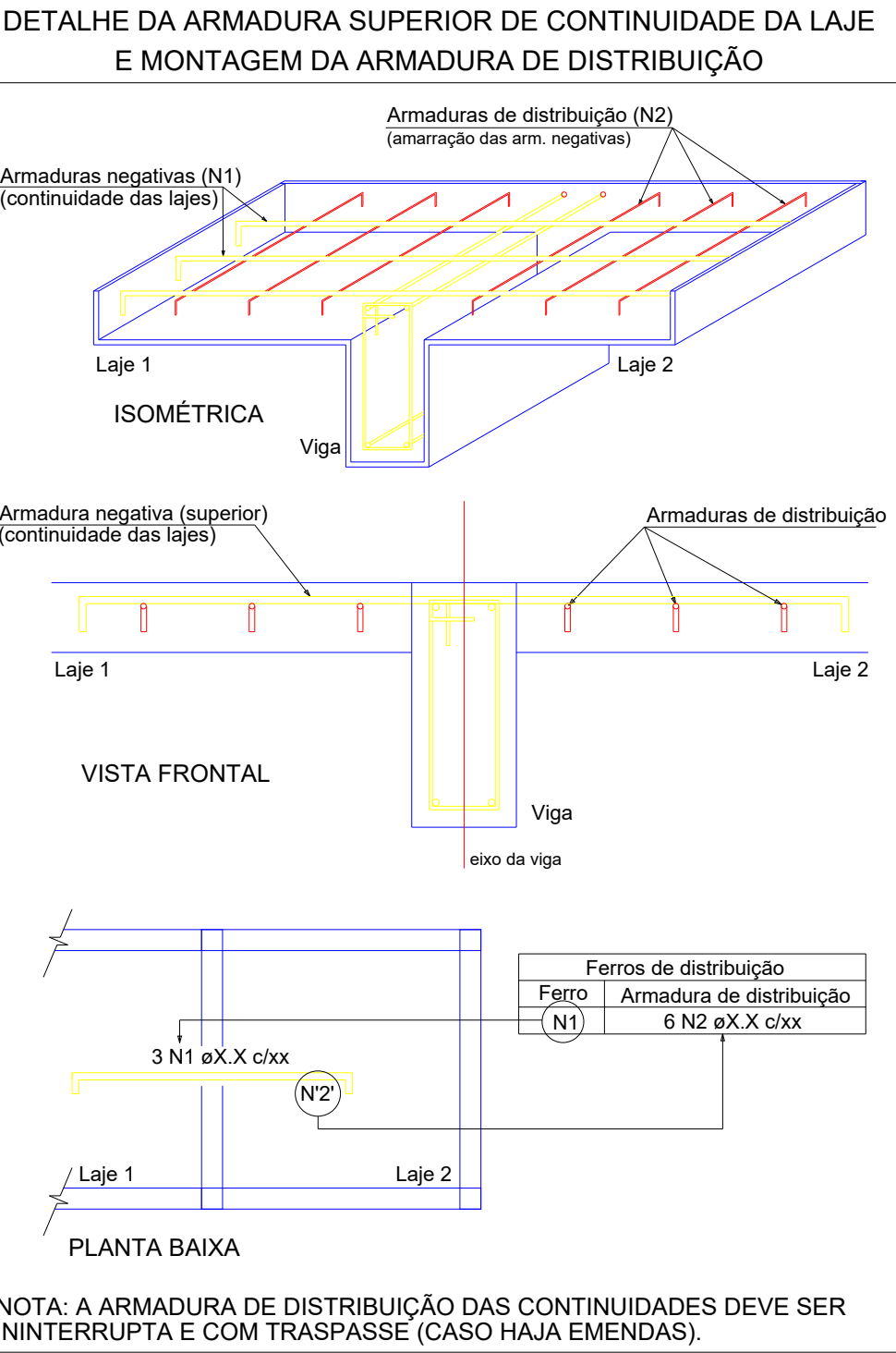
RELAÇÃO DO AÇO					
VM1	VM2	VM3			
AÇO	N	DIAM (mm)	QUANT	C.UNIT (cm)	C.TOTAL (cm)
CA50	1	5.0	78	95	7410
CA50	2	8.0	6	969	5414
	3	10.0	1	838	838
	4	10.0	1	845	1290
	5	12.5	1	161	161
	6	12.5	2	142	284
	7	12.5	2	883	1166
	8	12.5	1	616	1332
	9	12.5	1	215	215
	10	12.5	1	336	336
	11	12.5	1	202	202
	12	12.5	1	222	222
	13	12.5	2	709	1418

RESUMO DO AÇO			
AÇO	DIAM (mm)	C.TOTAL (m)	PESO + 10% (kg)
CA50	8.0	34.1	14.8
	10.0	19.3	13.1
	12.5	61.4	64.4
CA60	5.0	74.1	12.6
PESO TOTAL (kg)			
CA50		82.3	
CA60		12.6	
Volume de concreto (C-25) = 0.89 m³			
Área de forma = 12.88 m²			

ARMAÇÃO NEGATIVA DAS LAJES DO PAVIMENTO MARQUISE (EIXO X)  
Escala 1:50



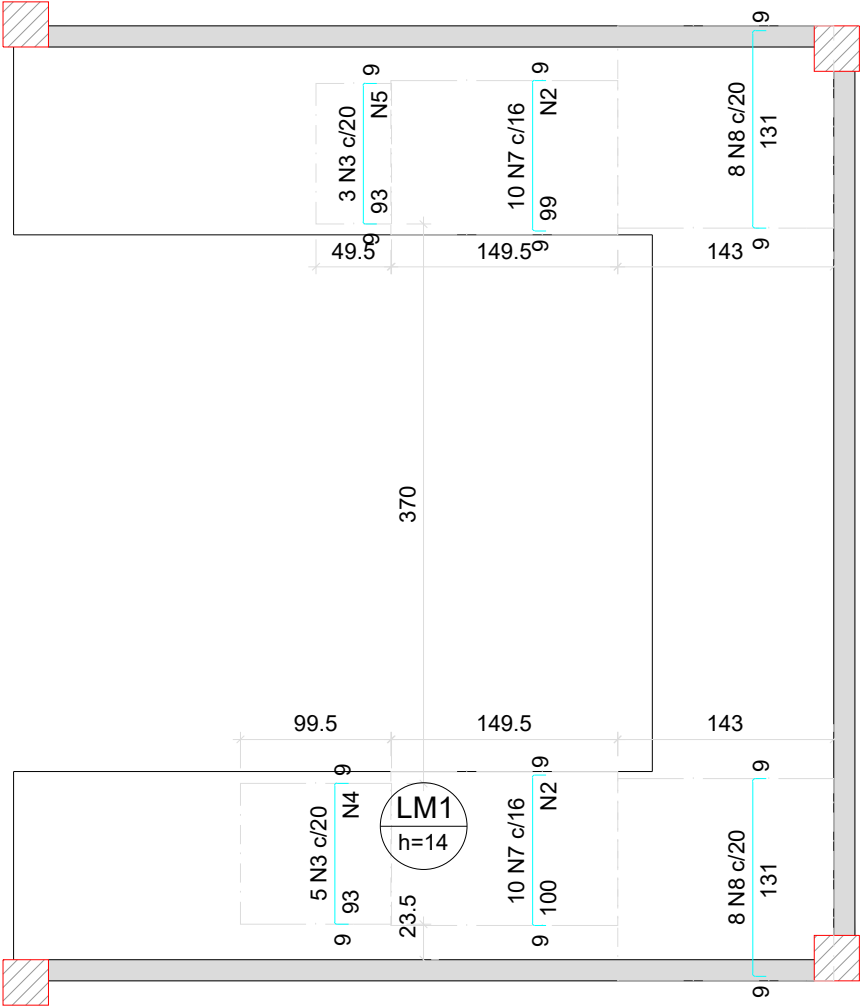
Armaduras de distribuição	
Armadura 1	Armadura de distribuição
N6	13 N1 a5.0 c/18 C=148
N6	13 N1 a5.0 c/18 C=148



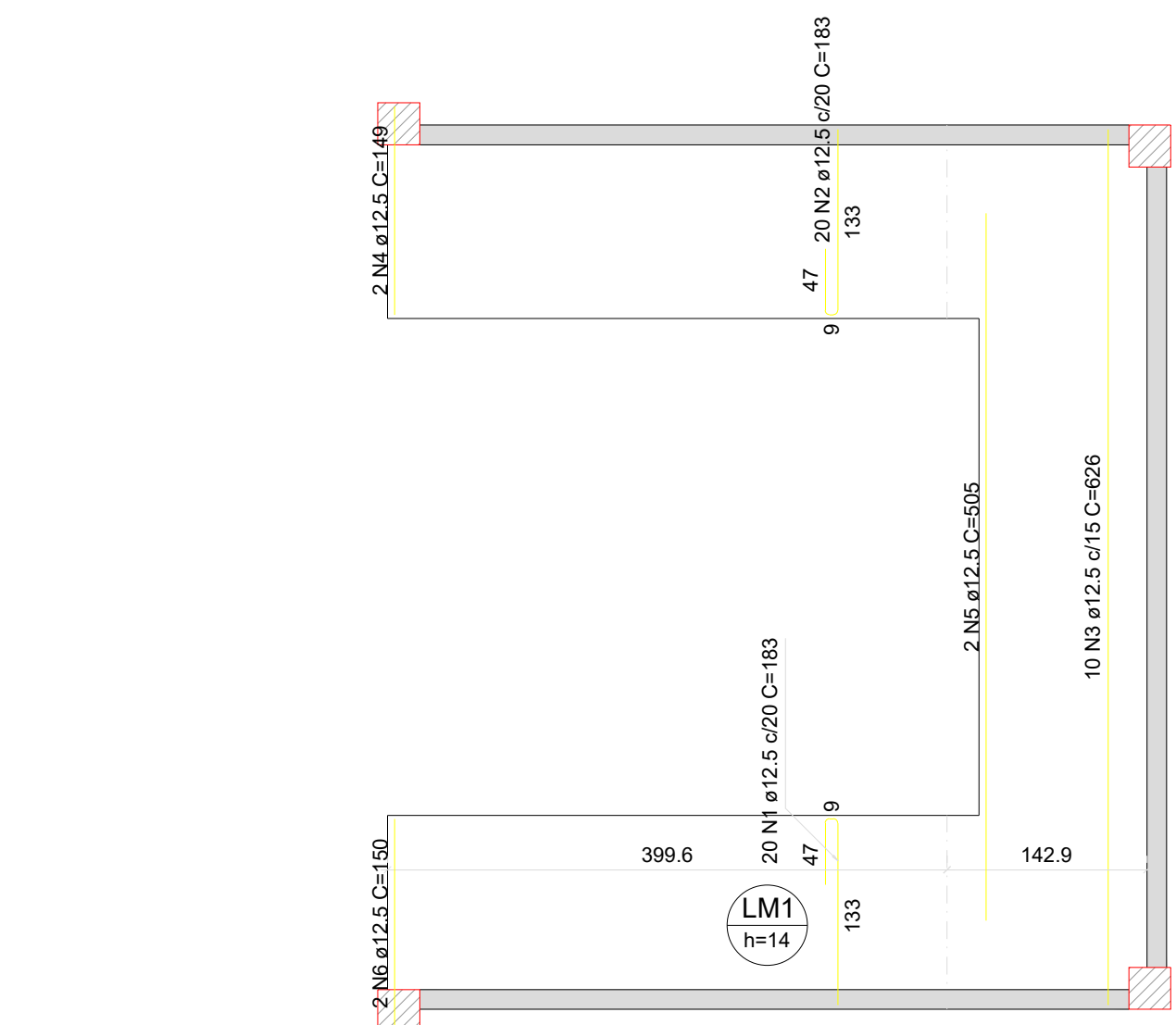
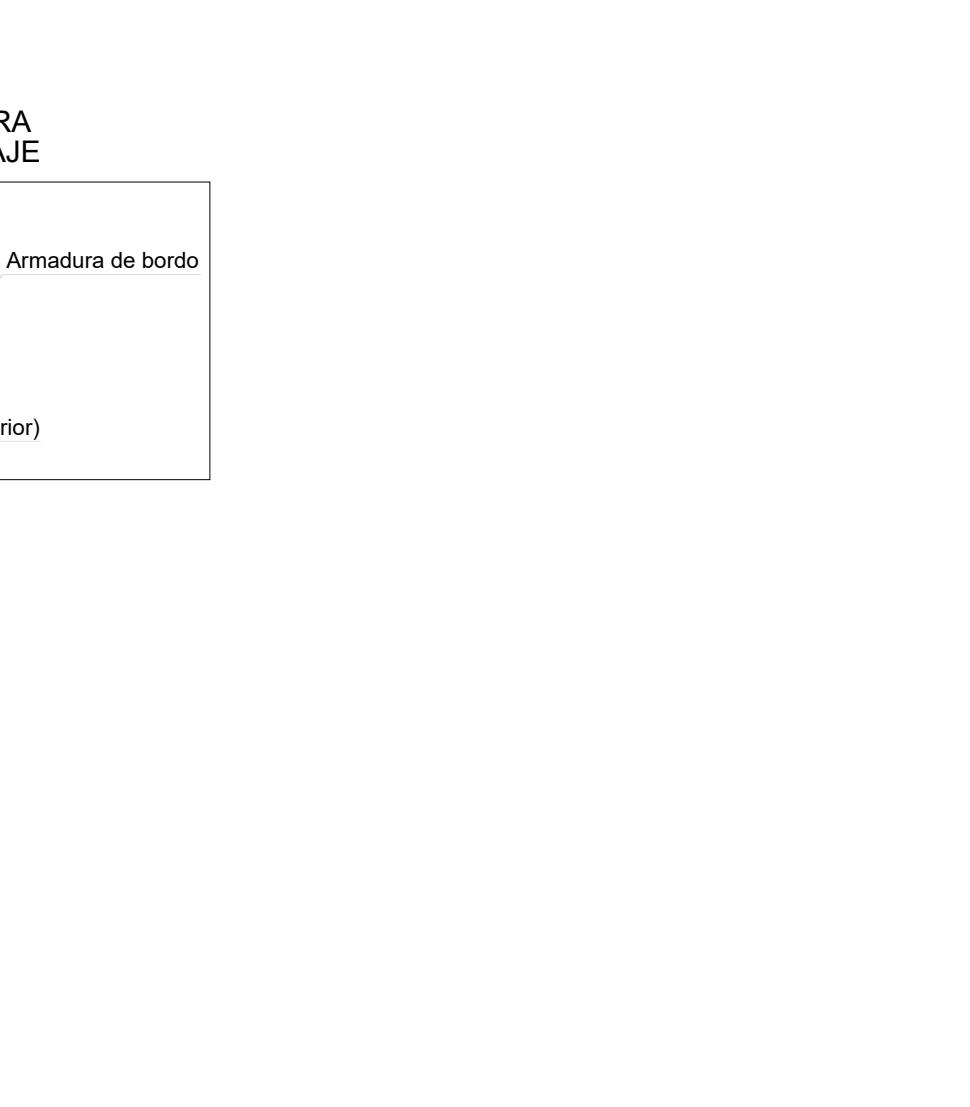
RELAÇÃO DO AÇO					
Negativos X		Negativos Y		Positivos X	
AÇO	N	DIAM (mm)	QUANT	C.UNIT (cm)	C.TOTAL (cm)
CA60	1	5.0	26	148	3848
	2	5.0	12	150	1800
	3	5.0	8	108	864
	4	5.0	6	100	600
CA50	5	5.0	6	50	300
	6	6.3	18	242	4356
	7	6.3	20	115	2300
	8	8.0	16	145	2320
	9	8.0	26	586	15236
	10	8.0	16	164	2624
	11	12.5	4	495	1980

RESUMO DO AÇO			
AÇO	DIAM (mm)	C.TOTAL (m)	PESO + 10% (kg)
CA50	6.3	66.6	17.9
	8.0	201.8	87.6
CA60	5.0	74.1	12.6
PESO TOTAL (kg)			
CA50		126.5	
CA60		12.6	
Volume de concreto (C-25) = 2.47 m³			
Área de forma = 19.73 m²			

ARMAÇÃO NEGATIVA DAS LAJES DO PAVIMENTO MARQUISE (EIXO Y)  
Escala 1:50



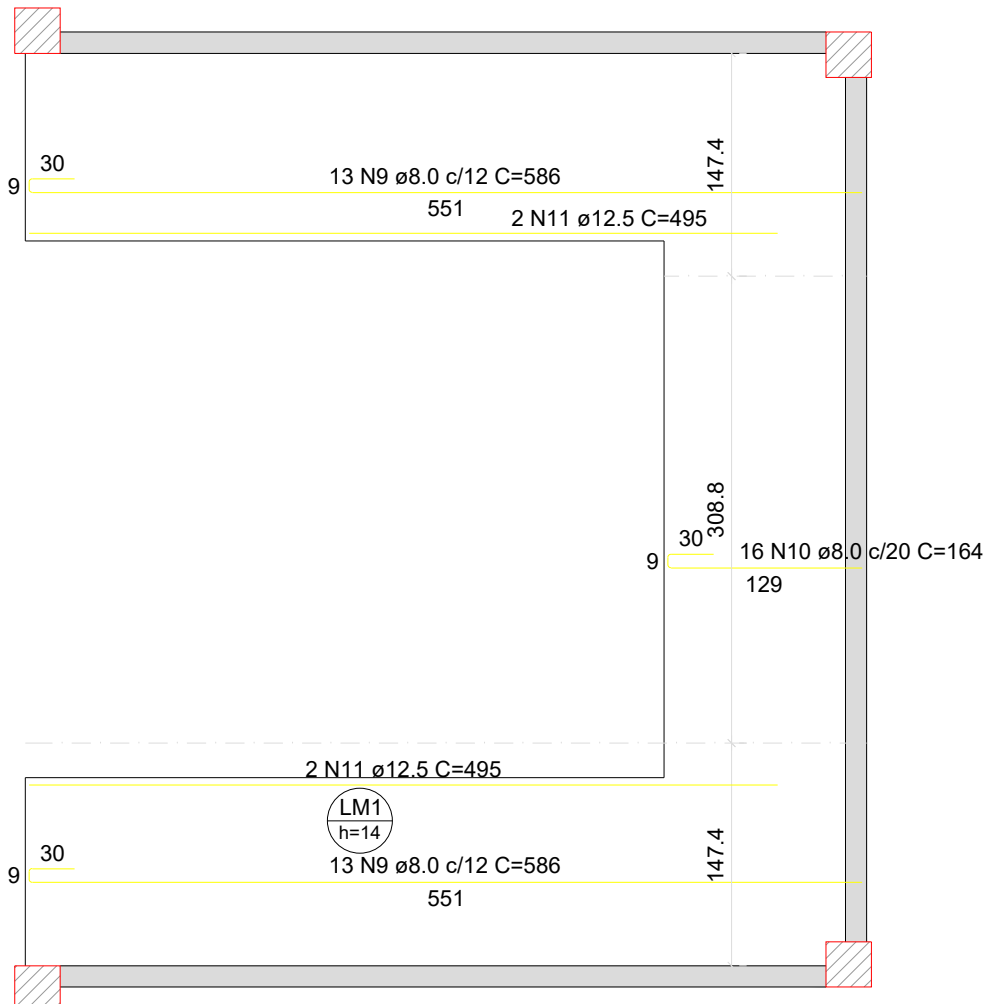
Armaduras de distribuição	
Armadura 1	Armadura de distribuição
N7	6 N2 a5.0 c/18 C=150
N3	6 N4 a5.0 c/18 C=100
N7	6 N2 a5.0 c/18 C=150
N3	6 N5 a5.0 c/18 C=50



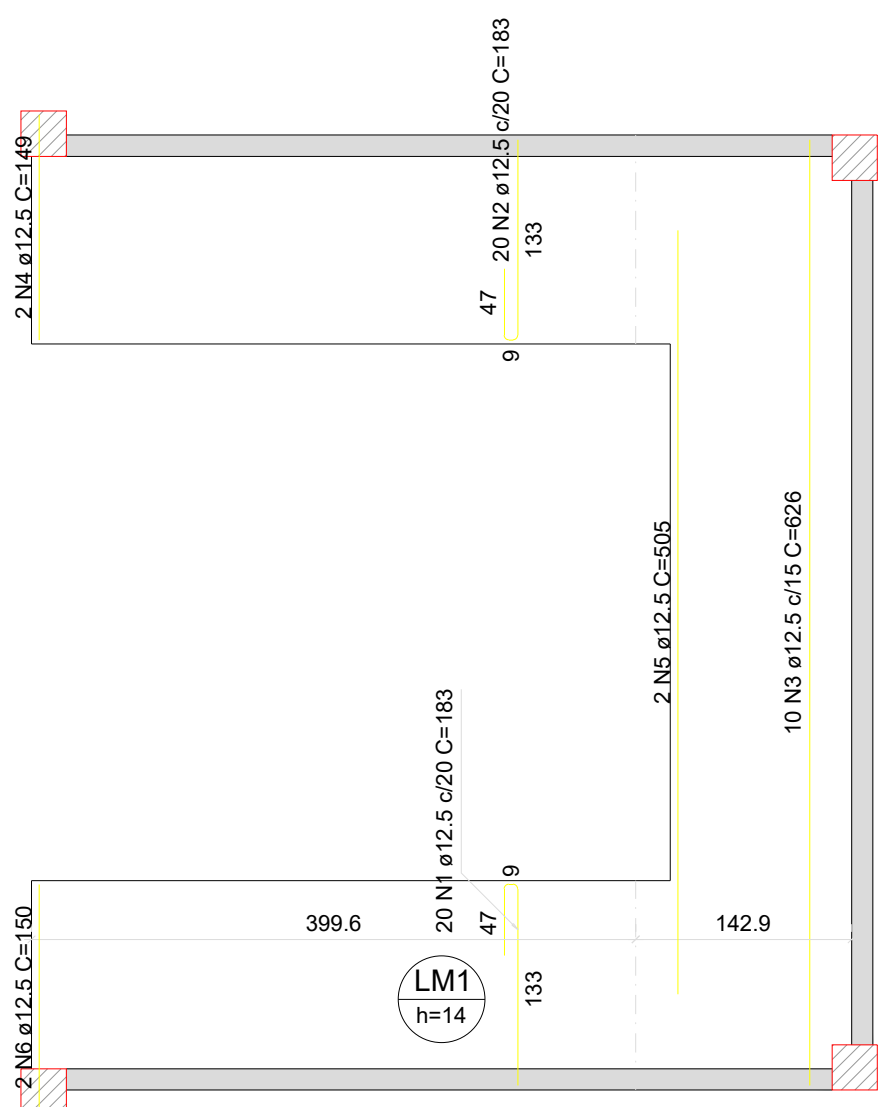
RELAÇÃO DO AÇO					
Positivos Y		Positivos X		Positivos Y	
AÇO	N	DIAM (mm)	QUANT	C.UNIT (cm)	C.TOTAL (cm)
CA50	1	12.5	20	183	3660
	2	12.5	20	183	3660
	3	12.5	10	808	6060
	4	12.5	2	149	298
	5	12.5	2	505	1010
	6	12.5	2	150	300

RESUMO DO AÇO			
AÇO	DIAM (mm)	C.TOTAL (m)	PESO + 10% (kg)
CA50	12.5	151.9	180.9
PESO TOTAL (kg)			
CA50		180.9	

ARMAÇÃO POSITIVA DAS LAJES DO PAVIMENTO MARQUISE (EIXO X)  
Escala 1:50



ARMAÇÃO POSITIVA DAS LAJES DO PAVIMENTO MARQUISE (EIXO Y)  
Escala 1:50



- Observações:**
- Concreto para lajes, pilares e vigas: Fck 25MPa;
  - Classe de agressividade ambiental: CAA-II;
  - Relação água/cimento  $\leq 0,60$  conforme NBR 6118 para CAA-II;
  - Cobrimento das armaduras;
  - Vigas: 3cm
  - Pilares: 2,5cm
  - Lajes: 2,5cm
  - Aço CA-50 e CA-60;
  - Usar espaçadores e posicionadores entre ferragem e forma garantindo o cobrimento necessário;
  - As lajes impermeabilizadas deverão ter proteção anti-térmica e queda de 2% na argamassa de regularização;
  - A locação da fundação deve ser feita de acordo com a locação dos pilares;
  - Conferir medidas no local;
  - Quaisquer modificações devem ser aprovadas pelo autor do projeto;

REVISÃO	DATA	MOTIVAÇÃO	SOLICITANTE	CONTEÚDO	AUTOR
REO	24/07/25	ENTREGA INICIAL DE PROJETOS	SEINFRA	PROJETO ESTRUTURAL	LARISSA

SEINFRA  
Secretaria de Estado  
da Infraestrutura

GOIÁS

O ESTADO QUE DÁ CERTO

EDIFÍCIO THE PRIME TAMANDARÉ OFFICE  
Rua 5, Nº 491 – 23º andar, Setor Oeste, Goiânia-GO – CEP 74.115-060

PROJETO DE ESTRUTURA EM CONCRETO ARMADO

RUA VALÉRIO PORTO, S/N, QUADRA 12, LOTE 01-A, SETOR PRIMAVERA, BOM JARDIM DE GOIÁS-GO

SALA DE VELÓRIO

PROPRIETÁRIO

SECRETARIA DE ESTADO DA INFRAESTRUTURA - SEINFRA

AUTOR DO PROJETO

ENG. CIVIL LARISSA BRANDÃO POPI CREA 101790308B-GO

REVISÃO

PROJETO EXECUTIVO

CONTEÚDO

DETALHAMENTO DAS VIGAS DO PAVIMENTO MARQUISE  
DETALHAMENTO DA LAJE DO PAVIMENTO MARQUISE

ÁREA DO TERRENO ORIGINAL

400,10m²

DESENHO

LARISSA

DATA

05/08/2025

ESCALA

Certo Indicado

ÁREA CONSTRUIDA

210,77m²

PROGRAMAS

EBERICK, AUTOCAD

FORMATO IMPRESSÃO

A4 (1189x841 mm)

3/8

IMPORTANTE

Verificar todos os detalhes de obra antes da execução.  
Todos os detalhes deverão ser solicitados e analisados pelo projeto na GP/PROJETO SEINFRA.  
Antes da execução, verificar a compatibilidade com os demais projetos complementares.  
Conforme LBR 01/2008, a obra construída não poderá ser copiada ou utilizada por terceiros sem autorização.